

Planos Marítimos Costeros

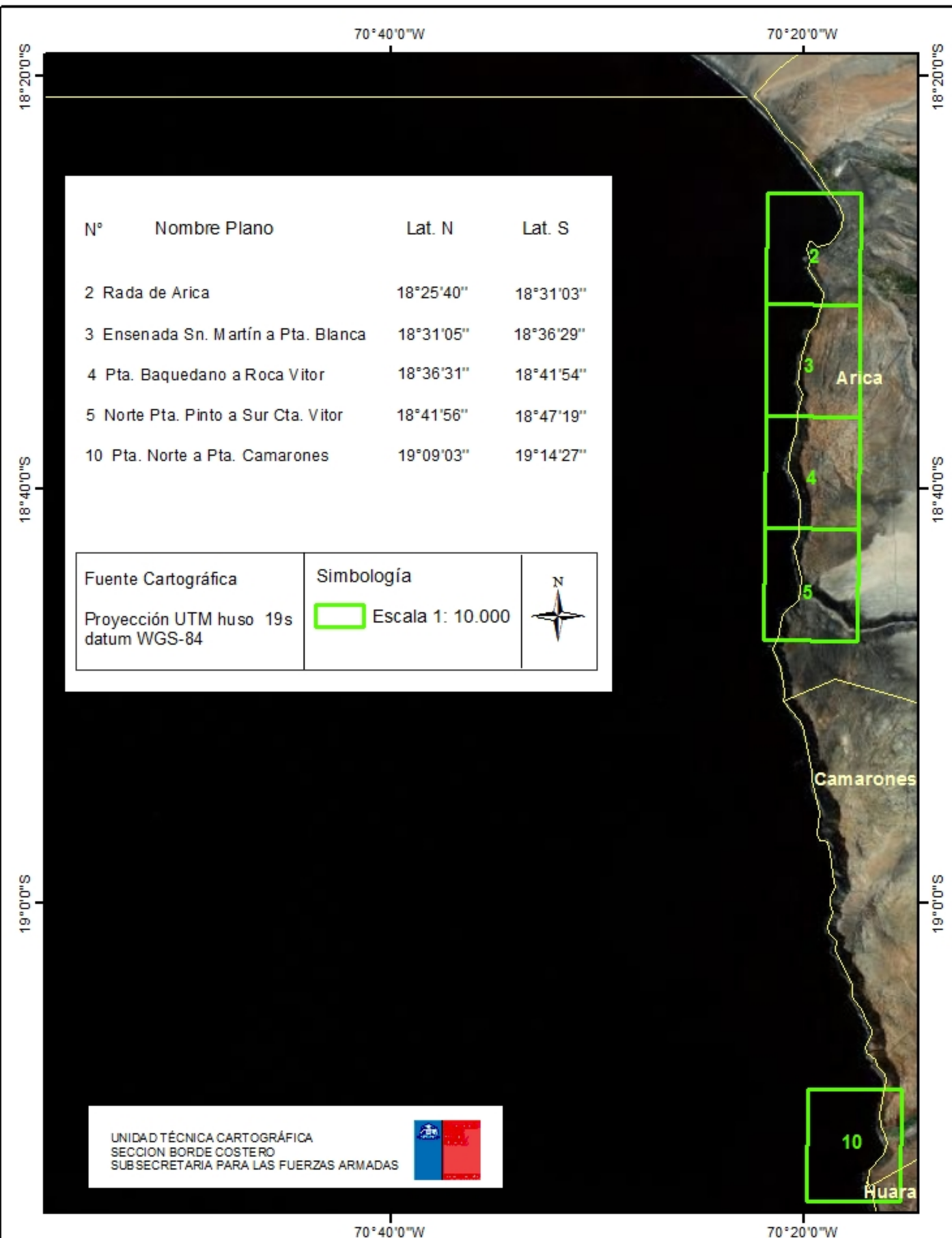
Subsecretaría para las Fuerzas Armadas

Comisión Nacional del Uso del
Borde Costero

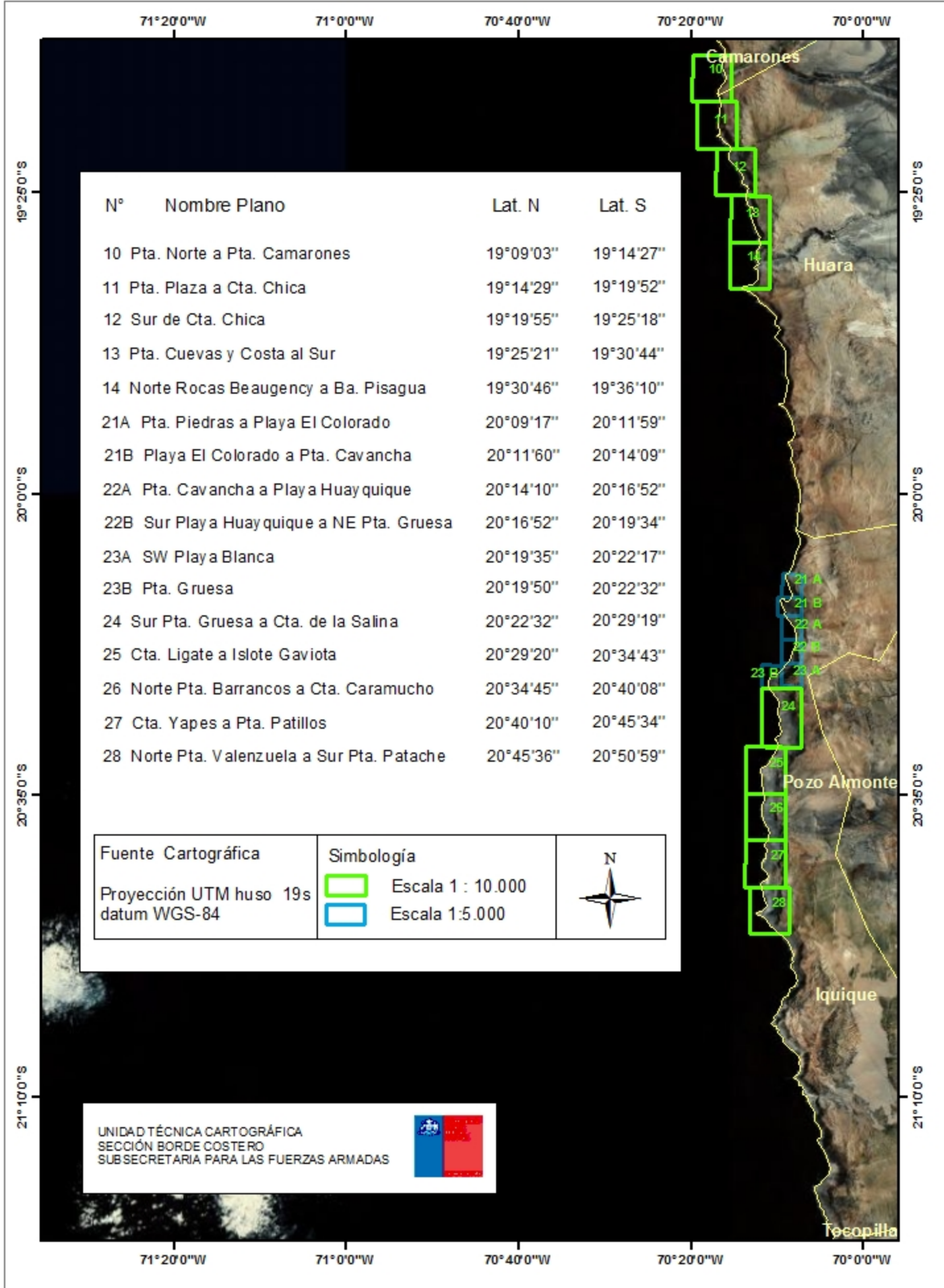
Planos Marítimos Costeros por región:

- ▶ XV Región de Arica y Parinacota
- ▶ I Región de Tarapacá
- ▶ II Región de Antofagasta
- ▶ III Región de Atacama
- ▶ IV Región de Coquimbo
- ▶ V Región de Valparaíso
- ▶ VI Región del Libertador General Bernardo O'Higgins
- ▶ VII Región de Maule
- ▶ VIII Región de Bío-Bío
- ▶ IX Región de Araucanía
- ▶ X Región de Los Lagos, Sector Chacao a Seno Reloncaví


Planos Marítimos del Borde Costero Región de Arica Parinacota




Planos Marítimos del Borde Costero Región de Tarapacá



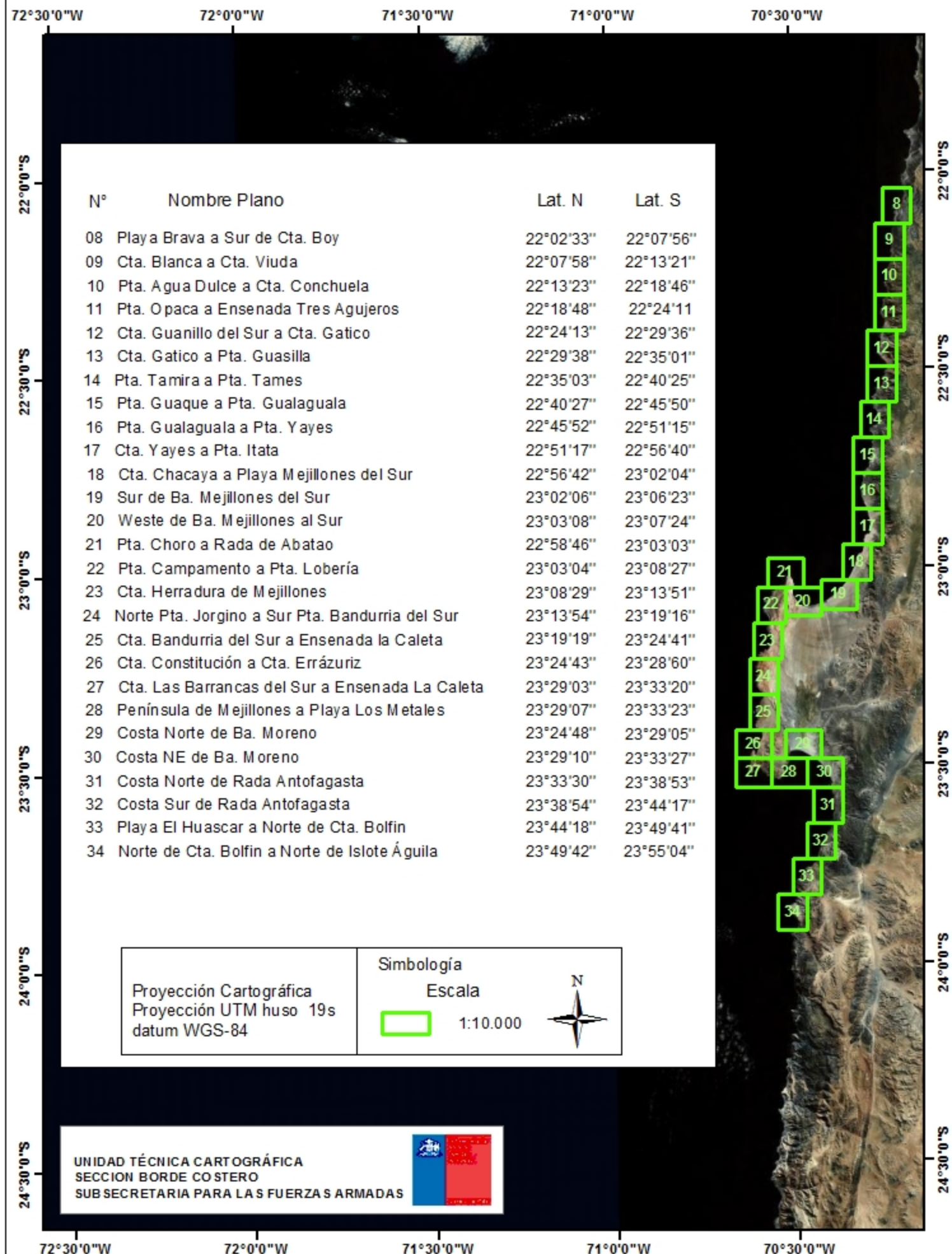
N°	Nombre Plano	Lat. N	Lat. S
10	Pta. Norte a Pta. Camarones	19°09'03"	19°14'27"
11	Pta. Plaza a Cta. Chica	19°14'29"	19°19'52"
12	Sur de Cta. Chica	19°19'55"	19°25'18"
13	Pta. Cuevas y Costa al Sur	19°25'21"	19°30'44"
14	Norte Rocas Beaugency a Ba. Pisagua	19°30'46"	19°36'10"
21A	Pta. Piedras a Playa El Colorado	20°09'17"	20°11'59"
21B	Playa El Colorado a Pta. Cavancha	20°11'60"	20°14'09"
22A	Pta. Cavancha a Playa Huayquique	20°14'10"	20°16'52"
22B	Sur Playa Huayquique a NE Pta. Gruesa	20°16'52"	20°19'34"
23A	SW Playa Blanca	20°19'35"	20°22'17"
23B	Pta. Gruesa	20°19'50"	20°22'32"
24	Sur Pta. Gruesa a Cta. de la Salina	20°22'32"	20°29'19"
25	Cta. Ligate a Islote Gaviota	20°29'20"	20°34'43"
26	Norte Pta. Barrancos a Cta. Caramucho	20°34'45"	20°40'08"
27	Cta. Yapes a Pta. Patillos	20°40'10"	20°45'34"
28	Norte Pta. Valenzuela a Sur Pta. Patache	20°45'36"	20°50'59"

Fuente Cartográfica	Simbología	
Proyección UTM huso 19s datum WGS-84	 Escala 1 : 10.000 Escala 1:5.000	

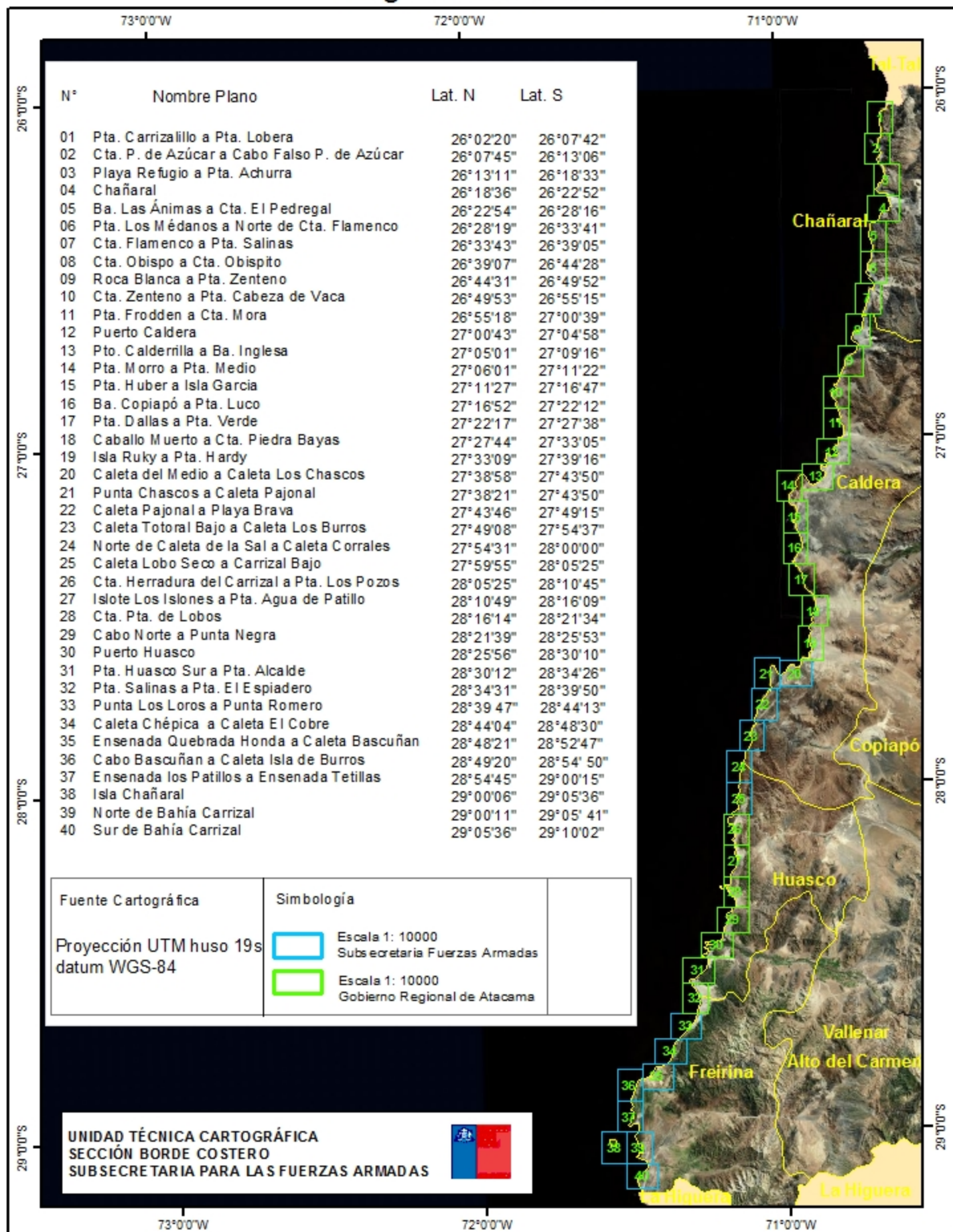
UNIDAD TÉCNICA CARTOGRÁFICA
SECCIÓN BORDE COSTERO
SUBSECRETARÍA PARA LAS FUERZAS ARMADAS



Planos Marítimos del Borde Costero Región de Antofagasta



Planos Marítimos Costeros Región de Atacama



Planos Marítimos del Borde Costero Región de Coquimbo

73°0'0"W

72°30'0"W

72°0'0"W

71°30'0"W

29°30'0"S

30°0'0"S

30°30'0"S


31°0'0"S

31°30'0"S

N°	Nombre Plano	Lat. N	Lat. S
01	Cta. Apollillado a Playa Peñón Negro	29°09'44"	29°12'24"
02	Ba. Choros	29°12'28"	29°15'08"
02A	Isla Damas	29°12'58"	29°15'04"
02B	Isla Choros	29°15'06"	29°17'45"
03	Isla Gaviota	29°15'10"	29°17'50"
18	Ensa. La Faja del Diablo a Pta. Teatinos	29°47'33"	29°50'12"
19	Norte Ba. Coquimbo	29°48'40"	29°51'20"
20	Centro Ba. Coquimbo	29°51'22"	29°54'02"
21	Sur Ba. Coquimbo	29°54'05"	29°56'11"
21A	Ites. Pájaros de Afuera	29°53'29"	29°55'36"
22	Peñuelas Ba. Coquimbo	29°56'15"	29°58'21"
23	Pta. Coquimbo a Pta. Tinaja	29°55'39"	29°57'45"
24	Ba. Herradura de Guayacan	29°57'48"	29°59'54"
25	Cta. Falsa Herradura a Ensenada Ramadita	29°59'05"	30°01'12"
26	Ensenada Panul a Pta. Maitencillo	30°01'17"	30°03'56"
27	Cta. Las Tacas	30°03'60"	30°06'39"
28	Costa NE de Ba. Guanaquero	30°06'42"	30°09'22"
29	Entre Playa de la Hacienda y Playa Larga	30°09'25"	30°12'04"
30	Sur de Playa Larga a Pta. Ensenada La Higuera	30°09'54"	30°12'01"
31	Pta. Guanaquero a Ensenada Guanaquillos	30°09'51"	30°12'30"
32	Morro Barnes a Península Tongoy	30°12'31"	30°15'11"
33	Playa Tongoy	30°15'13"	30°17'52"
34	Playa Tangué	30°16'15"	30°18'21"
35	Pto. Aldea a Cta. Los Pozos	30°16'11"	30°18'17"
36	Cta. Añañuca a Pta. Lengua de Vaca	30°13'28"	30°16'08"
37	Pta. El Guanaco a Cta Brava	30°13'25"	30°16'05"
73	Pta. Pechoñas a Cabo Tablas	31°49'03"	31°51'42"
74	Cta. Ñague, Ba. Conchalí	31°49'06"	31°51'45"
75	Ensenada Agua Amarilla a Los Vilos	31°51'48"	31°54'28"
75A	Isla Verde e Islote Penitente	31°51'45"	31°53'51"
76	Pta. Los Vilos a Pta. Lobos	31°54'31"	31°57'10"

Fuente Cartográfica
Proyección UTM huso 19s
datum WGS-84

Simbología

 Escala 1:5.000



Unidad Técnica Cartográfica
Sección Borde Costero
Subsecretaría Para Las Fuerzas Armadas



73°30'0"W

73°0'0"W

72°30'0"W

72°0'0"W

71°30'0"W

29°30'0"S

30°0'0"S

30°30'0"S

31°0'0"S

31°30'0"S



Planos Marítimos Costeros Región de Valparaíso

72°30'0"W

72°0'0"W

71°30'0"W

32°30'0"S

33°10'0"S

33°30'0"S

32°30'0"S

33°10'0"S

33°30'0"S

N°	Nombre Plano	Lat. N	Lat. S
01	Pta. Huesos a Cta. Los Molles	32°10'00"S	32°15'00"S
02	Playa Los Molles a Pichicuy	32°15'00"S	32°20'30"S
03	Pichicuy a Cta, La Ligua	32°20'30"S	32°26'00"S
04	Papudo	32°26'00"S	32°31'30"S
05	Zapallar - Cachagua	32°31'30"S	32°37'00"S
06	Maitencillo	32°37'00"S	32°41'00"S
07	Horcón - Ventanas	32°41'00"S	32°45'30"S
08	Quintero	32°45'30"S	32°49'30"S
09	Ritoque	32°49'30"S	32°54'00"S
10	Concon - Reñaca	32°54'00"S	32°59'30"S
11	Ba. Valparaíso	32°59'30"S	33°03'30"S
12	Playa Ancha a Qda. Verde	32°59'30"S	33°04'30"S
13	Ba. Laguna Verde - Cta. Las Docas	33°04'30"S	33°09'00"S
14	Rada Quintay	33°09'00"S	33°14'30"S
15	Pta. Tunquén - Mirasol	33°14'30"S	33°20'00"S
16	Ba. Algarrobo a Pta. Taulanque	33°20'00"S	33°26'00"S
17	Pta. Talca a Playa La Chépica	33°26'00"S	33°30'30"S
18	Las Cruces a Cartagena	33°27'30"S	33°33'00"S
19	Pto. San Antonio	33°33'00"S	33°38'00"S
20	Rocas de Sto. Domingo a Playa Sto. Domingo	33°38'00"S	33°43'30"S
21	Playa Sto. Domingo a Esto. Yali	33°43'30"S	33°47'30"S
22	Pta. Toro a Esto. Maintenhue	33°45'30"S	33°50'30"S
23	Desembocadura del Río Rapel	33°50'30"S	33°56'00"S

Fuente Cartográfica
Proyección UTM huso 19s
datum WGS-84

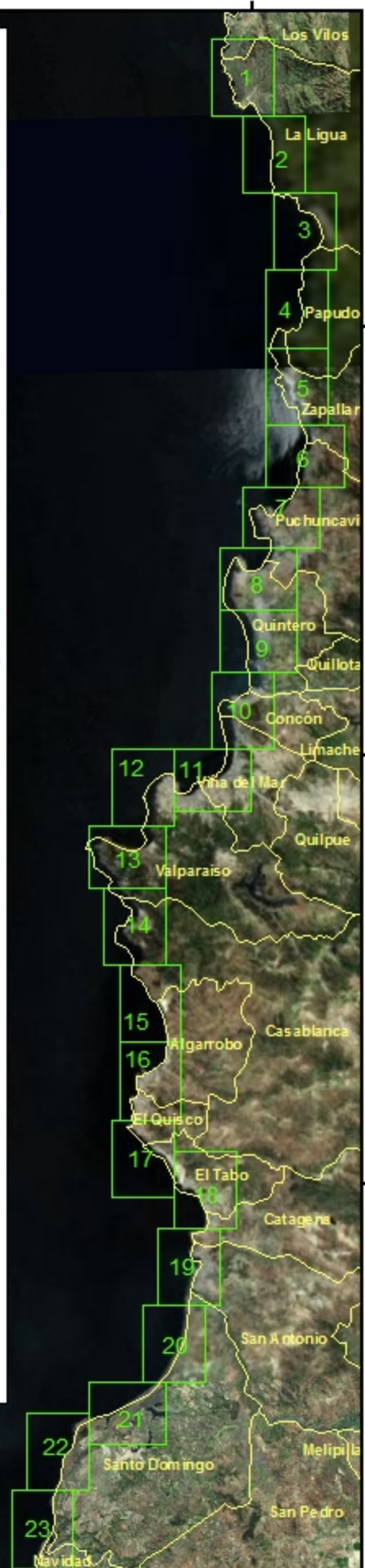
Simbología



Escala 1:10.000



Unidad Técnica Cartográfica
Sección Borde Costero
Subsecretaría Para Las Fuerzas Armadas



72°30'0"W

72°0'0"W

71°30'0"W

Planos Marítimos Costeros

Región de Libertador Bernardo O'Higgins

72°30'0"W 72°20'0"W 72°10'0"W 72°0'0"W 71°50'0"W

34°10'0"S

34°10'0"S

34°20'0"S

34°30'0"S

34°40'0"S

34°10'0"S

34°10'0"S

34°20'0"S

34°30'0"S

34°40'0"S

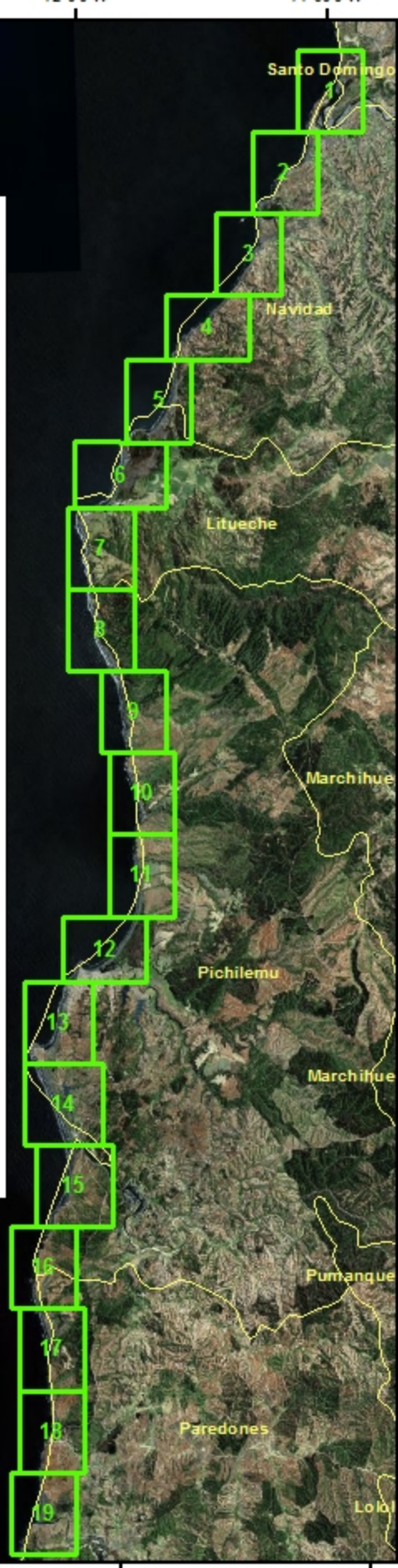
N°	Nombre Plano	Lat. N	Lat. S
01	Desembocadura del Río Rapel	33°52'51"	33°55'30"
02	Norte de Ba. Navidad a Pta. Extremo	33°55'31"	33°58'09"
03	Lagunillas Norte a Los Arcos	33°58'11"	34°00'49"
04	Los Arcos a Pta. Barrancos	34°00'51"	34°02'56"
05	Sur Pta. Barrancos a Cta. Tuman	34°02'58"	34°05'36"
06	Cta. Sto. Domingo a Laguna Topocalma	34°05'38"	34°07'43"
07	Pta. Topocalma a Cta. Quincheumo	34°07'46"	34°10'24"
08	Cta. Raspita al Norte de Playa Tanume	34°10'28"	34°13'07"
09	Sur Playa Tanume	34°13'12"	34°15'51"
10	Playa Socavon a Playa Panilonco	34°15'55"	34°18'33"
11	Pta. Cueva La Iglesia a Norte Playa Sn. Antonio	34°18'37"	34°21'15"
12	Sur de Playa San Antonio a Pta. Pichilemu	34°21'17"	34°23'22"
13	Playa Infiernillo a Pta. Lobos	34°23'24"	34°26'02"
14	Playa Las Pancoras a Playa de Cahuil	34°26'06"	34°28'44"
15	Rada de Cahuil a Playa El Pangal	34°28'49"	34°31'27"
16	Pta. Sirena a Playa Las Cruces	34°31'29"	34°34'08"
17	Ensenada Las Cruces a Playa Las Trancas	34°34'12"	34°36'50"
18	Playa Las Trancas a Playa Bucaruca	34°36'54"	34°39'32"
19	Playa Bucaruca a Ensenada Boyeruca	34°39'36"	34°42'14"

Fuente Cartográfica
Proyección UTM huso 19s
datum WGS-84

Simbología
Escala 1:5.000



Unidad Técnica Cartográfica
Sección Borde Costero
Subsecretaría Para Las Fuerzas Armadas



72°30'0"W 72°20'0"W 72°10'0"W 72°0'0"W 71°50'0"W

Planos Marítimos Costeros Región del Maule

73°0'0"W

72°30'0"W

N°	Nombre Plano	Lat. N	Lat. S
01	Laguna Boyeruca a Pta. Llico	34°41'00"	34°46'00"
02	Tricao a Esto. Lipimavida	34°46'00"	34°51'28"
03	Cta. Duao a Iloca	34°51'28"	34°56'56"
04	Iloca a Río Mataquito	34°56'56"	35°02'21"
05	Playa Los Rincones a Laguna Los Cisnes	35°02'21"	35°06'42"
06	Río Huechullami a Playa La Isla	35°06'42"	35°08'35"
07	Playa de Junquillar a Dunas de Dollimo	35°08'35"	35°11'46"
08	Dunas de Dollimo a Pta. Arenas	35°11'46"	35°16'10"
09	Río Maule (Constitución)	35°16'10"	35°21'39"
10	Las Corrientes a Ba. Las Cañas	35°21'39"	35°27'05"
11	Ba. Las Cañas a Pta. Parrón	35°27'05"	35°31'31"
12	Cta. Parrón a Río Loanco	35°31'31"	35°35'55"
13	Cabo Carranza a Río Reloca	35°35'55"	35°41'16"
14	Dunas de Chanco a Río Rahue	35°41'16"	35°45'34"
15	Río Rahue a Pelluhue	35°45'34"	35°49'58"
16	Curanipe a Chovellén	35°49'58"	35°54'22"
17	Chovellén a Esto. Coligual	35°54'22"	35°57'13"
18	Pta. Gaviota a Tregualemu	35°57'13"	36°00'02"

Fuente Cartográfica
Proyección UTM huso 18s
datum WGS-84

Simbología



Escala 1:10.000



Unidad Técnica Cartográfica
Sección Borde Costero
Subsecretaría Para Las Fuerzas Armadas



35°00'0"S

35°00'0"S

35°30'0"S

35°30'0"S

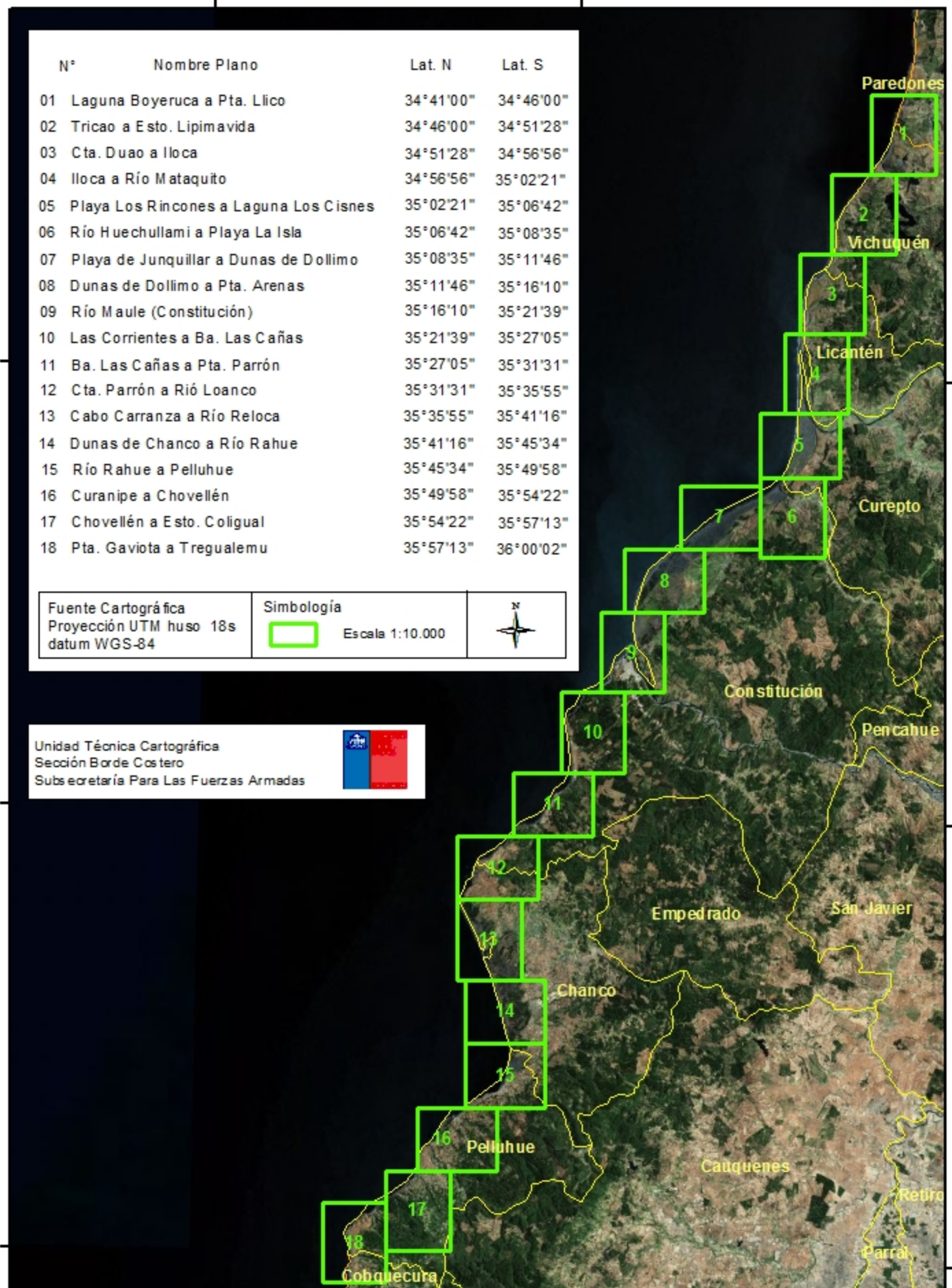
36°00'0"S

36°00'0"S

73°0'0"W

72°30'0"W

72°0'0"W



Planos Marítimos Costeros Región del Bío-Bío

74°0'0"W

73°0'0"W

36°0'0"S

37°0'0"S

38°0'0"S

36°0'0"S

37°0'0"S

38°0'0"S

N°	Nombre Plano	Lat. N	Lat. S
01	Esto. Tregualemu a Pta. Rinconada	36°58'44"	36°03'11"
02	Rada Buchupureo a Norte Río Cobquecura	36°03'07"	36°08'37"
03	Sur de Ba. Cobquecura	36°08'32"	36°14'02"
04	Norte Esto. Colmuyao a Sur de Pta. Monte del Zorro	36°13'56"	36°19'26"
05	Pta. Mela a Vegas de Itata	36°19'23"	36°24'53"
06	Cta. Purema a Pta. Pudá	36°24'50"	36°30'20"
07	Ba. Coliumo	36°30'18"	36°34'44"
08	Norte y Sur de Pto. Tomé	36°34'38"	36°40'08"
09	Norte de Pto. Lirquén a Penco	36°40'03"	36°45'33"
10	Isla Quiriquina	36°35'00"	36°39'07"
11	Península Tumbes	36°36'25"	36°42'11"
12	Isla de Los Reyes a Río Andalién	36°43'07"	36°45'20"
13	Talcahuano a Isla de Los Reyes	36°42'05"	36°44'18"
14	Cta. Costa Larga a Pta. Pardo	36°40'32"	36°43'15"
15	Ba. San Vicente	36°43'13"	36°45'26"
16	Pta. Gualpén	36°42'44"	36°45'29"
17	Ensenada Reque a Cta. Las Escaleras	36°45'33"	36°48'11"
18	Cta. Lengua	36°45'24"	36°47'37"
19	Desembocadura del Río Bío-Bío	36°47'33"	36°49'46"
20	Michahue a Loma Colorada	36°49'43"	36°55'12"
21	El Escuadrón	36°55'07"	37°00'37"
22	Ba. Coronel (Schwager y Coronel)	37°00'32"	37°04'58"
23	Ba. Lota a Norte Cta. Laraquete	37°04'51"	37°10'21"
24	Playa Laraquete	37°10'18"	37°14'44"
25	Norte de Isla Sta. María	36°56'46"	37°01'10"
26	Sur de Isla Sta. María	37°01'05"	37°05'30"
27	Arauco	37°12'50"	37°15'03"
28	Playa Tubul	37°12'53"	37°15'06"
29	Tubul	37°12'56"	37°15'08"
30	Playa El Fraile	37°11'54"	36°14'38"
31	Playa del Cuco	37°10'51"	37°13'03"
32	Cta. Trauco a Cta. Llico	37°10'21"	37°13'05"
33	Cabo Rumena	37°08'12"	37°10'24"
34	Pta. Rumena a Pta. Palanca	37°09'51"	37°15'19"
35	Roca Blanca a Pta. Chicaucura	37°15'16"	37°20'44"
36	Norte de Ba. Carnero a Pto. Yana	37°20'40"	37°26'08"
37	Sur Ba. Carnero, Río Quiapo a Cta. Ranquil	37°26'03"	37°31'32"
38	Esto. Ranquil a Pta. Tucapel	37°31'28"	37°35'52"
39	Río Lebu a Sur de Pta. Liles	37°35'49"	37°41'17"
40	Norte y Sur de Cta. Curaco	37°41'13"	37°46'41"
41	Esto. Yeneco a Esto. Pangue	37°46'34"	37°52'03"
42	Esto. Loncao	37°51'57"	37°57'25"
43	Río Paicaví a Esto. Machihue	37°57'20"	38°02'48"
44	Esto. Machihue a Río Lleulleu	38°02'43"	38°08'11"
45	Esto. Tranaquepé	38°08'07"	38°13'36"
46	Cta. Quidico a Pta. Manqueche	38°13'33"	38°19'02"
47	Tirúa a Estb. Trutruca	38°18'59"	38°24'27"
48	Esto. Chilco a Esto. Puente Alto	38°24'24"	38°29'52"
49	Isla Mocha, de Pta. Arvejas a Morro Las Torrecillas	38°18'25"	38°22'49"
50	Isla Mocha, de Punta del Brujo a Isla Quechol	38°22'45"	38°27'08"

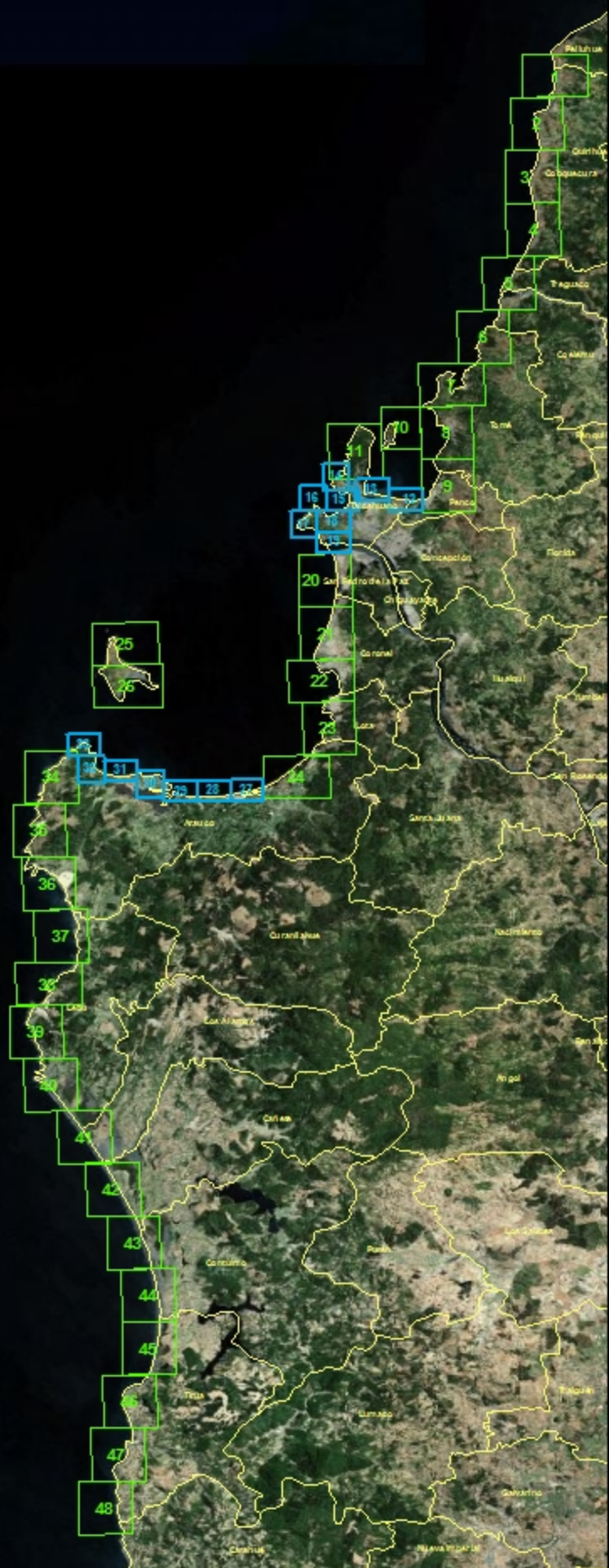
Fuente Cartográfica
Proyección UTM huso 18s
datum WGS-84

Simbología

- Escala 1:10.000
- Escala 1:5.000



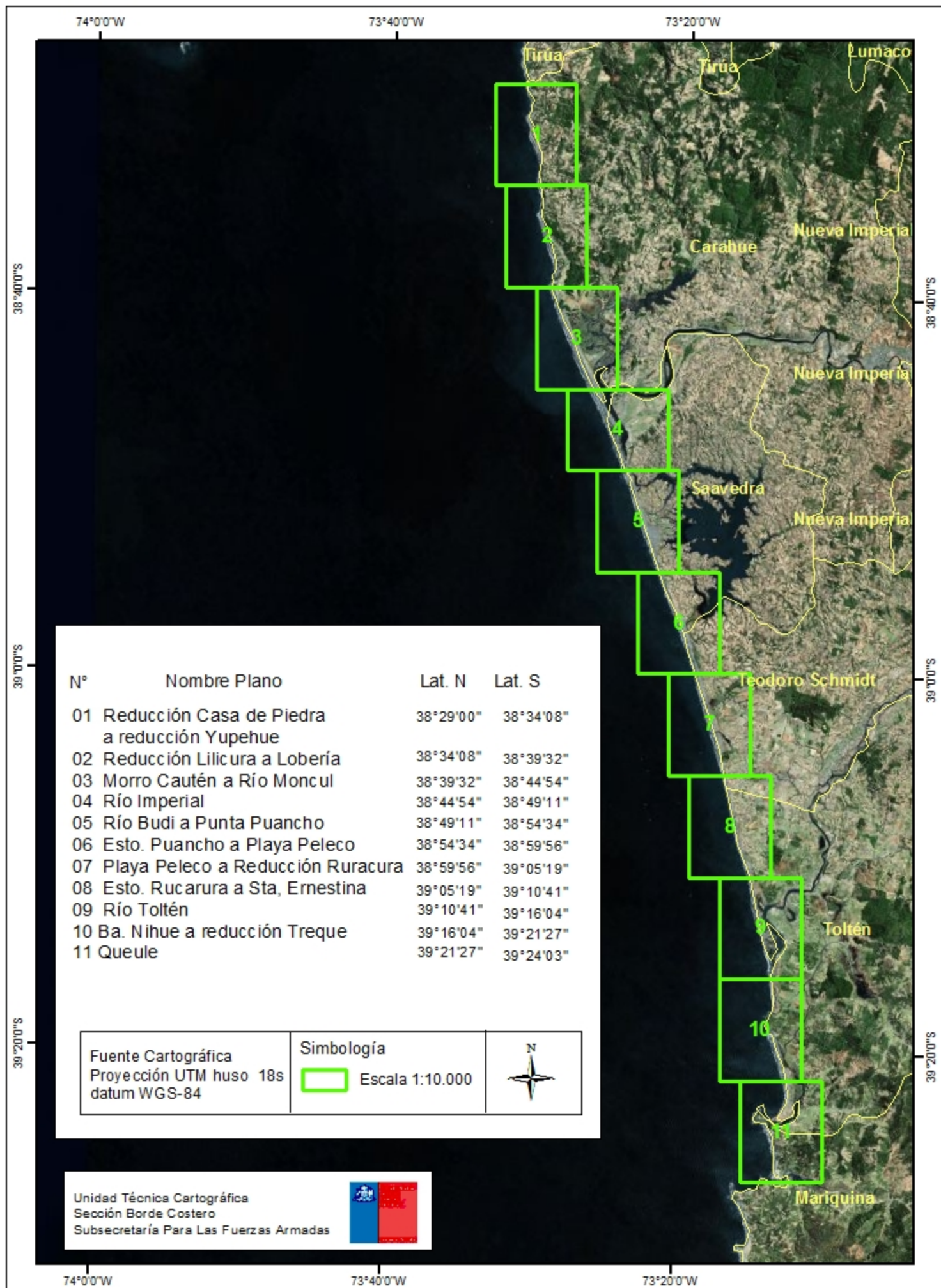
Unidad Técnica Cartográfica
Sección Borde Costero
Subsecretaría Para Las Fuerzas Armadas



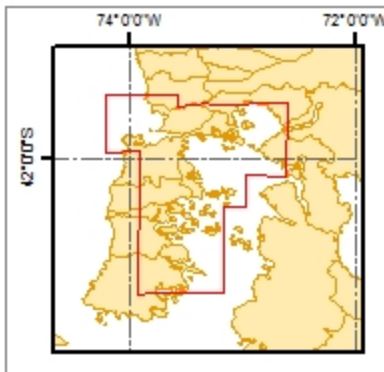
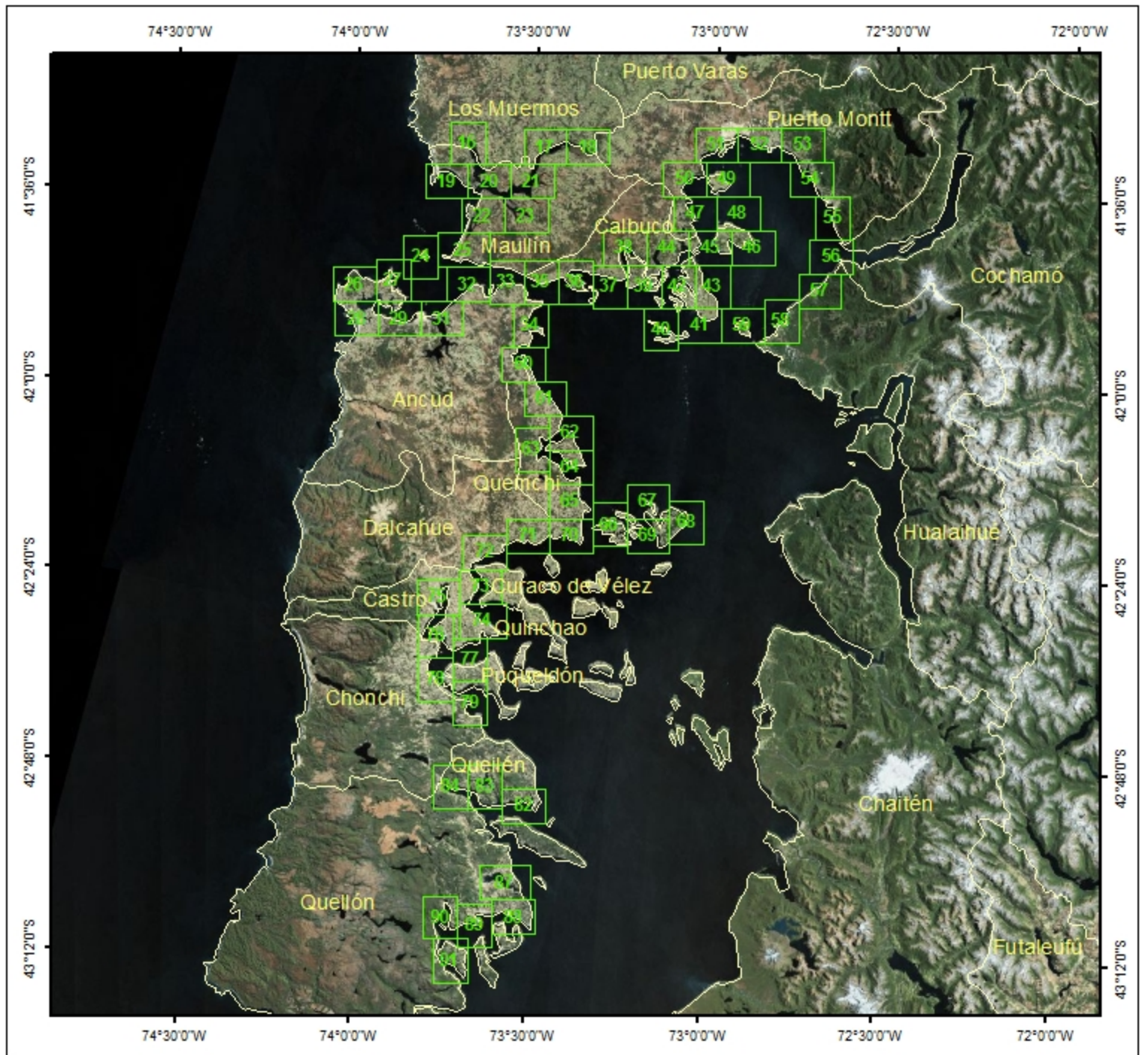
74°0'0"W

73°0'0"W

Planos Marítimos Costeros Región de la Araucanía



Planos Marítimos Costeros - Región de Los Lagos

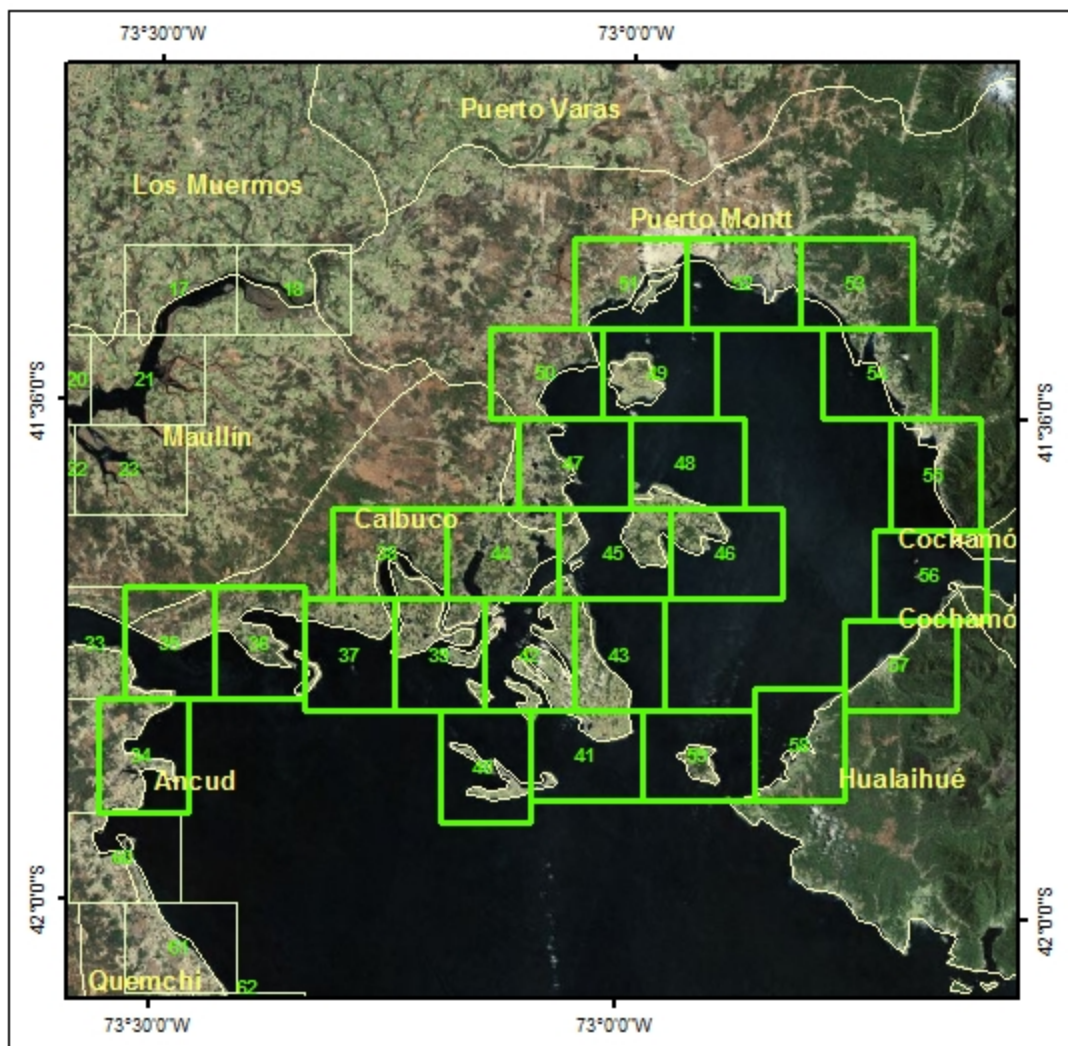


Datos Cartográficos
Proyección UTM huso 18s
datum WGS-84
Escala 1: 10000

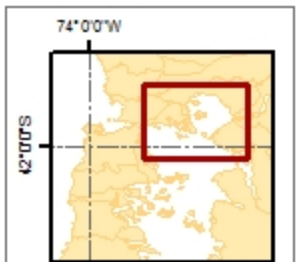
Unidad Técnica Cartográfica
Sección Borde Costero
Subsecretaría Para Las Fuerzas Armadas



Planos Marítimos Costeros Sector Chacao a Seno Reloncaví Región de Los Lagos



N°	Nombre Plano	Lat N.	Lat S.
34	Pulelo a Hualdén	41°50'19.03"	41°55'47.66"
35	Pargua y Chacao	41°44'53.49"	41°50'22.20"
36	Pargua a Canal Abtao	41°44'48.63"	41°50'17.62"
37	Canal Abtao a Canal San Antonio	41°45'15.89"	41°50'45.16"
38	Guayún y Norte de Isla Quihua	41°40'53.59"	41°45'19.46"
39	Canal San Antonio a Isla Quenu	41°45'10.45"	41°50'39.99"
40	Bahía Ilto	41°50'31.71"	41°56'01.38"
41	Isla Puluqui a Bahía Lin	41°50'24.29"	41°54'50.95"
42	Isla Calbuco a Isla Puluqui	41°45'04.72"	41°50'34.53"
43	Este de Isla Puluqui	41°44'58.71"	41°50'28.85"
44	Estero Huito a Paso Tautil	41°40'46.56"	41°45'12.87"
45	Paso Tautil a Isla Guar	41°40'39.13"	41°45'05.82"
46	Sureste de Isla Guar	41°40'31.15"	41°44'58.36"
47	Punta Ilque a Bahía Huelmo	41°36'22.50"	41°40'49.08"
48	Isla Maillía y Norte de Isla Guar	41°36'14.75"	41°40'41.75"
49	Isla Maillén	41°31'57.49"	41°36'24.37"
50	Bahía Huenquillahue	41°32'05.11"	41°36'31.56"
51	Bahía Chincui a Puerto Montt	41°27'40.19"	41°32'06.95"
52	Puerto Montt a Chamiza	41°27'32.25"	41°31'59.44"
53	Piedra Azul a Pichiquillaípe	41°27'23.86"	41°31'51.48"
54	Isla Quillaípe a Metri	41°31'41.33"	41°36'09.05"
55	Lenca a Quebrada Castaño	41°35'57.00"	41°41'28.00"
56	Caleta La Arena a Mañihueico	41°41'20.44"	41°45'48.40"
57	Caleta Las Trampas a Contao	41°45'41.94"	41°50'09.81"
58	Estero Chagual a Ensenada Tentelhue	41°49'05.01"	41°54'35.33"
59	Isla Queullín	41°50'16.42"	41°54'43.52"



Simbología

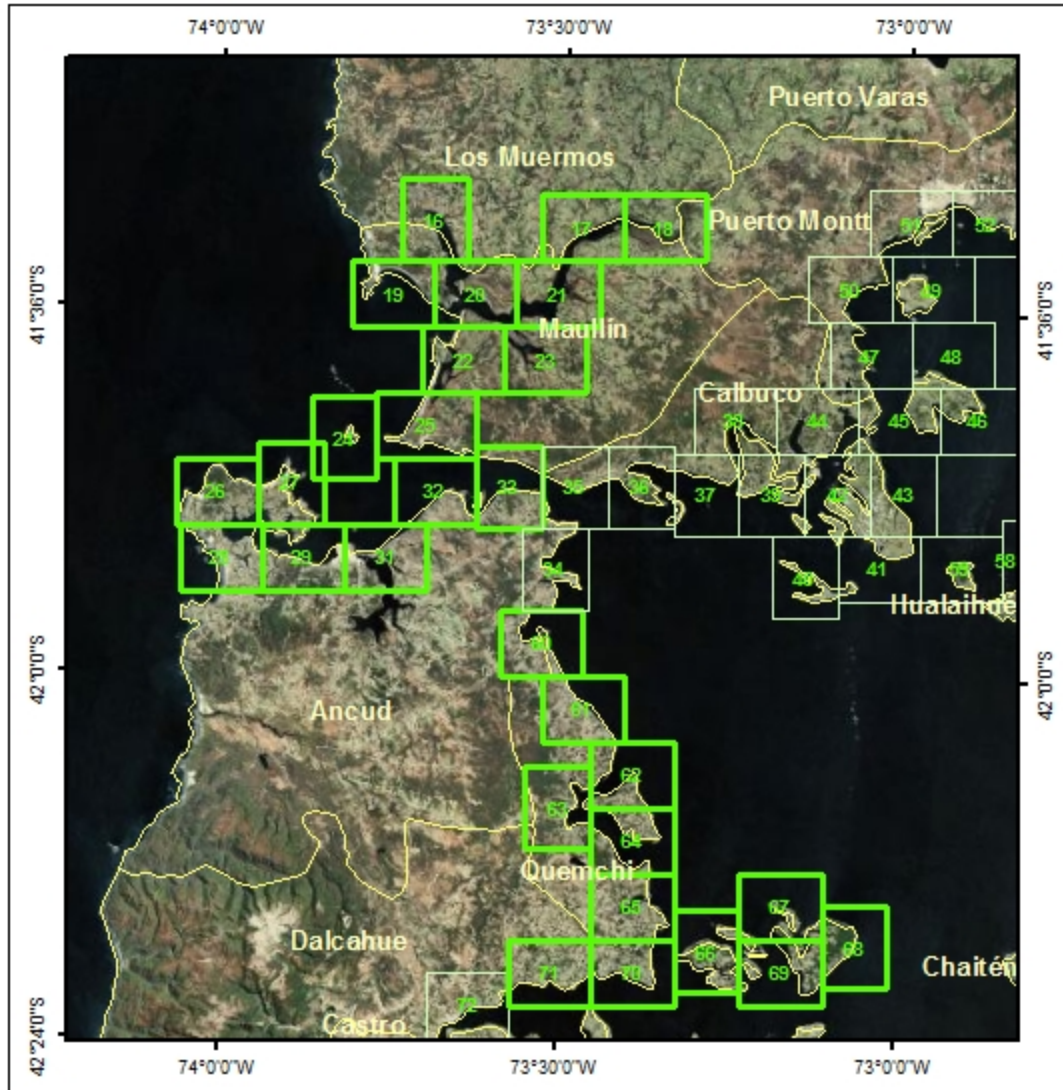
Proyecto 2008



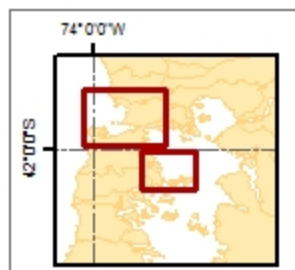
Datos Cartográficos
 Proyección UTM huso 18s
 datum WGS-84
 Escala 1 : 10.000

Unidad Técnica Cartográfica
 Sección Borde Costero
 Subsecretaría Para Las Fuerzas Armadas

Planos Marítimos Costeros Sector Norte Isla Chiloé a Maullín y Noreste de Isla Chiloé Región de Los Lagos



N°	Nombre Plano	Lat N.	Lat S.
16	Putrautran a Río Quenuir	41°27'29.29"	41°32'57.39"
17	Río Maullín (Chelles - Puelpén)	41°28'23.68"	41°32'48.71"
18	Río Maullín (Misquehue - Puerto Toledo)	41°28'17.53"	41°32'42.99"
19	Arenal de Quillagua a Chauchan	41°32'55.47"	41°37'19.50"
20	Río Maullín (Quenuir a Maullín)	41°32'50.34"	41°37'14.81"
21	Río Maullín (Este de Lolcuray de Chullaquén)	41°32'44.76"	41°37'09.67"
22	Península la isla al Sur de Maullín	41°37'10.47"	41°41'34.88"
23	Río Canquilla - Río del Peñol	41°37'04.94"	41°41'29.80"
24	Isla Doña Sebastiana	41°41'53.70"	41°47'21.44"
25	Río San Pedro Nolasco a Carelmapu	41°41'31.63"	41°45'56.83"
26	Oeste de Península Lacui	41°46'03.06"	41°50'26.17"
27	Este de Península Lacui	41°44'54.91"	41°50'22.42"
28	Bahía Cocotué a Estero Quetalmahue	41°50'22.22"	41°54'45.36"
29	Ancud - Estero Quetlamahue	41°50'17.99"	41°54'41.58"
31	Ancud - Río Pudeto - Huicha	41°50'13.31"	41°54'37.34"
32	Playa de huicha a Canal Caulén	41°45'50.96"	41°50'15.24"
33	Canal Chacao (Río Astillero - Este de Canal Caulén)	41°44'58.06"	41°50'26.49"
60	Bahía Linao a Metrequén	41°55'43.50"	42°00'08.38"
61	Liuco a Río Aucho	41°59'59.84"	42°04'24.95"
62	Puerto Huite a Norte de Isla Caucahué	42°04'15.42"	42°08'40.81"
63	Quemchi	42°05'58.75"	42°11'27.43"
64	Sur de Isla Cauche	42°08'34.70"	42°13'00.10"
65	Chaurahué - Estero Colú - Quicavi	42°12'53.97"	42°17'19.38"
66	Oeste de Islas Chauques	42°15'14.57"	42°20'43.89"
67	Norte de Islas Chauques	42°12'41.78"	42°17'07.99"
68	Este de Isla Buta Chauques	42°14'45.50"	42°20'15.45"
69	Centro de Islas Chauques	42°17'01.02"	42°21'27.25"
70	Estero tocoihue - Tenaún - Llicaco	42°17'13.24"	42°21'38.66"
71	Calén - San Juan - Quetalco	42°17'19.38"	42°21'44.36"



Simbología



Proyecto 2009



Datos Cartográficos
Proyección UTM huso 18s
datum WGS-84
Escala 1 : 10.000

Unidad Técnica Cartográfica
Sección Borde Costero
Subsecretaría Para Las Fuerzas Armadas

